



shaping tomorrow with you

# Cloud in der Praxis

## von Infrastruktur bis Software aus dem Store

Ulrich Baur  
Head of Sales, Cloud  
Fujitsu Technology Solutions

# Fujitsu Forum 2012



- » Gäste aus über 90 Länder
- » Mehr als 12.000 Besucher
- » 2.193 Channel Partner
- » 463 Expert Talks
- » Mehr als 3.600 lifestreams für die erste Key Note



# Unsere erfolgreiche Plattform...



## Fujitsu Global Cloud



Mehr als  
3.000  
Kunden  
weltweit in  
der Cloud

## Prämierte Plattform



# Cloud Data Center – 100% Deutschland



- Fertigstellung: April 2010
- Grundfläche: ca. 4.000 qm
- Serverfläche: über 1.300 qm für 3.500 Server



- Tier Level 3+ Klassifizierung, Zertifizierung nach TÜViT Level 4
- höchste Ausfallsicherheit: redundant ausgelegte Infrastrukturkomponenten und Provider-Anbindungen
- Modular aufgebaut: 6 separate Zellen brandschutztechnisch getrennt; für weiteren Wachstum: Platz für ein zweites DC bereits vorhanden.
- unterbrechungsfreier Betrieb: alle gebäudetechnischen Komponenten sind mehrfach
- umfassendes Sicherheits-, Energie- und Klimakzept

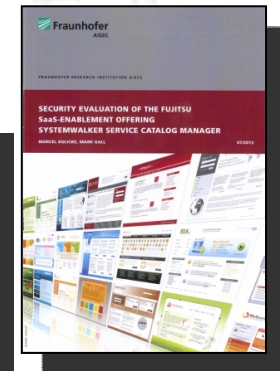


# Cloud Rechenzentrum: Zertifizierungen



## ■ Sicherheitszertifizierungen und Qualifizierungen (Auswahl):

- Tier Level 3+ Klassifizierung,
- Zertifizierung nach TÜViT Level 4
- 99.95% Verfügbarkeit
- ISO 9001:2000 (Quality Management)
- ISO 20000 / ITIL (Service Management)
- ISO 27001
- IT-Grundschutz
- cGMP (Good Manufacturing Practice)
- BS 7799-2
- §25a KWG
- Ökologisch nachhaltige Cloud – Rechenzentrum (Green IT)



# Global Cloud Portal – in wenigen Minuten virtuelle Systeme nutzen!

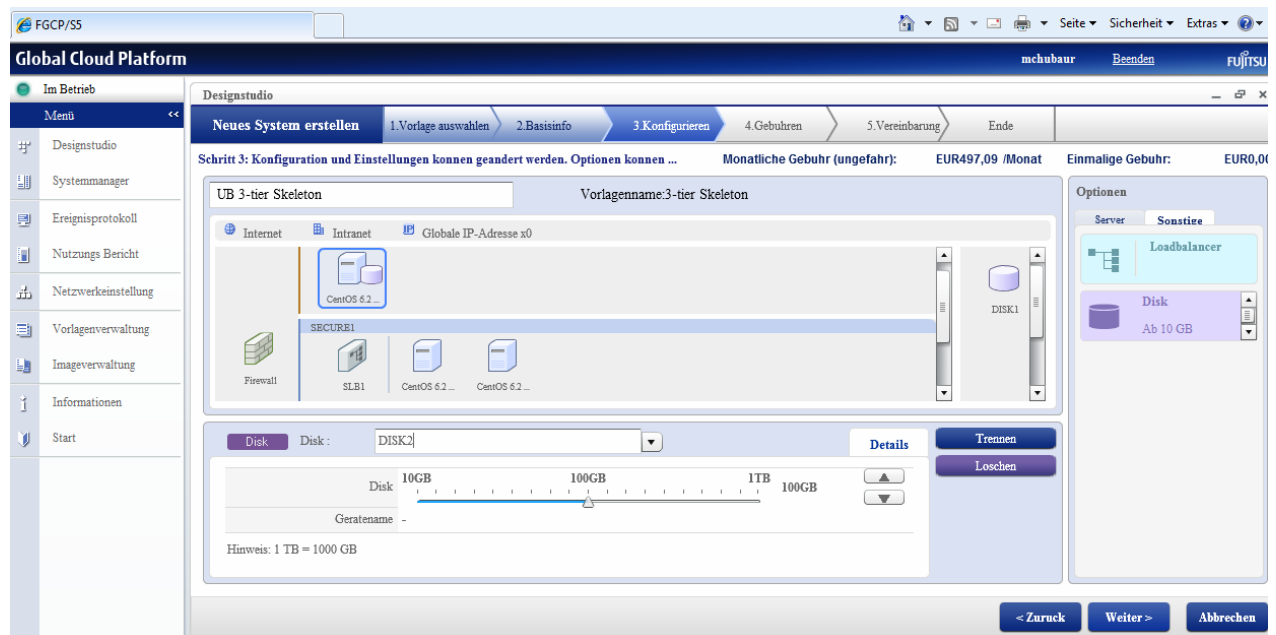


Die Fujitsu Global Cloud ist eine standardisierte, weltweit einheitliche Plattform

■ Identische Cloud Infrastruktur und Services in Deutschland, UK, USA, Australien, Singapur und Japan

■ Ein Design Standard, ein Service Model, eine technische Plattform

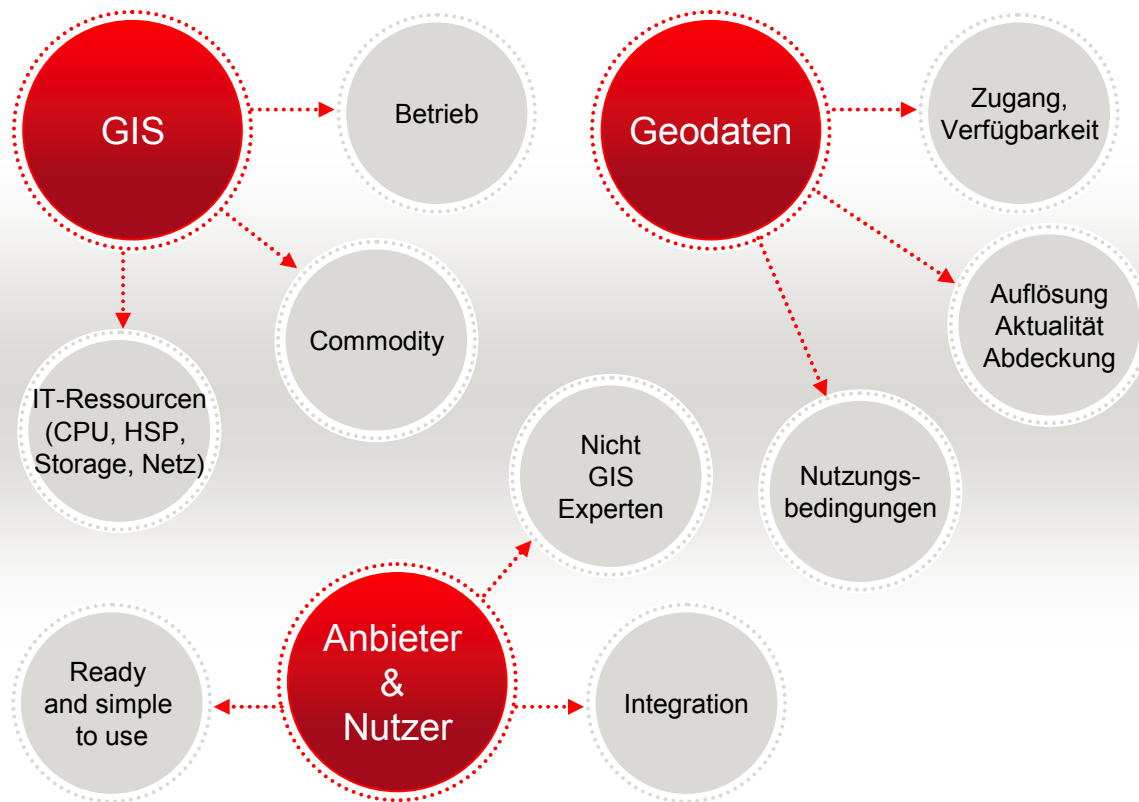
■ Identische Services aus einer globalen “Trusted Cloud”



## IaaS Cloud Services

- 100% Datenbestand in Deutschland
- Zertifiziertes Rechenzentrum
- Deutsches Recht als Vertragsgrundlage
- IaaS in Form von virtuellen und dedizierten Systemen
- Trusted Cloud -> hohe Sicherheitsstandards
- Persönlicher Kontakt für alle Fragen
- Mischformen von Cloud- und Managed-Services im selben Rechenzentrum möglich

# Geo & Cloud – ein Fokusthema

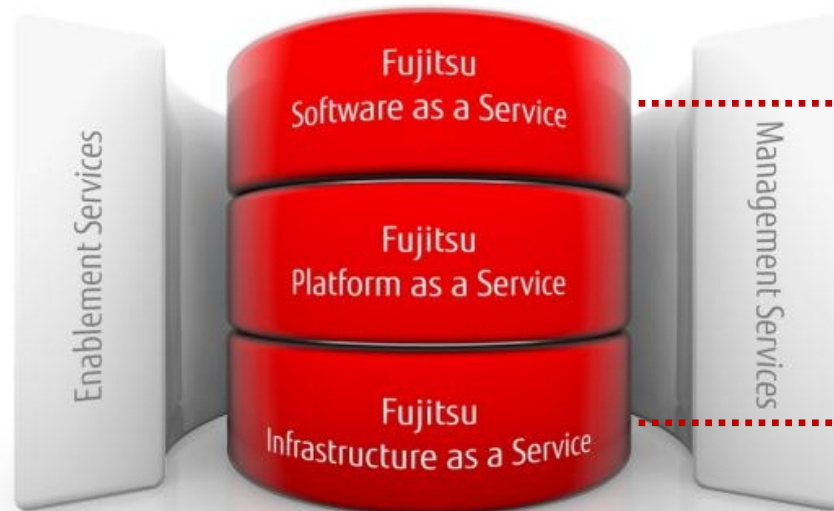




# Geo Cloud Projekte – Status & Erfahrungen



## Fujitsu Cloud Portfolio



## Geo Cloud Projekte

GIS on Demand Niedersachsen

WebAtlasDE

# WebAtlasDE **in** der Fujitsu Cloud



## Verantwortung Fujitsu

- Bereitstellung und Betrieb von IT-Infrastruktur aus der Fujitsu Cloud (IaaS)
  - Aktuell zwei bis drei virtuelle Server, ca. 1TB Storage

## Verantwortung AdV (AK Geobasis)

- Bereitstellung, Installation, Customizing der Software und Ausgangsdaten (IaaS-Portal)
- Produktion der Tiles, QS der Daten, Übertragung zum BKG

## Was sprach für Fujitsu

- Zertifiziertes Cloud-Rechenzentrum in Deutschland
- Kompetenz<sup>2</sup> – Cloud Computing und Geoinformation
- Individuelle und schnelle Reaktion auf Anforderungen

## WebMapService Open-Data

- uneingeschränkte interne und externe Nutzung der gekachelten Rasterdaten (Bilddateien) von WebAtlasDE Daten<sup>\*1</sup>
- im Sinne von Open-Data kostenfrei
- Kombination mit GIS-Services – „GIS on Demand“ (GIS aus der Fujitsu Cloud)

<sup>\*1</sup> gilt für die Länder: Baden-Württemberg, Berlin, Hamburg, Rheinland-Pfalz, Saarland, Schleswig-Holstein, Thüringen

# GIS on Demand – Niedersachsen



FUJITSU Technology  
Solutions

Eco-System mit starken  
Partnern & Cloud  
Technology



Grit GmbH  
Software Hersteller

GIS Software & Services



Landesamt für  
Geoinformation und  
Landentwicklung

Amtliche Geobasisdaten



Kooperation von 3 Partnern – ein Produkt

# Service & Werte-Kette in der Cloud

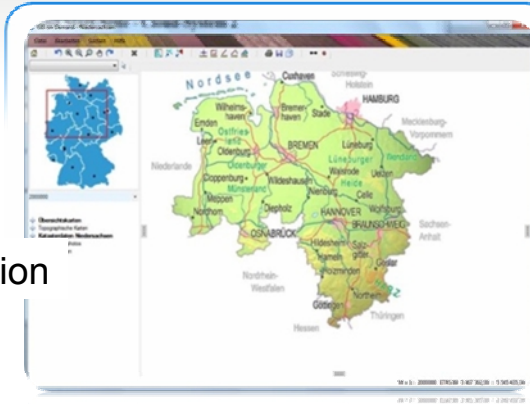


## FUJITSU Cloud Store



Subscription

## GIS on Demand – grit Lokale Nutzung



Private Data

## LGLN – Geobasisdaten

Base Data

Spatial Data

## Public Data

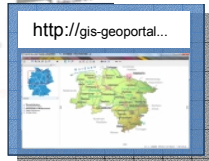
Open Street Map

Web Atlas DE

Other



Geo-Services



Publication

# Abonnieren GIS on Demand Niedersachsen



The screenshot shows the Fujitsu Cloud Store interface. At the top, there is a navigation bar with the Fujitsu logo, 'Cloud Store', and a search bar containing 'GIS on Demand'. Below the navigation bar, there are tabs for 'Willkommen', 'Cloud Store', 'Cloud & Business', and 'Softwareanbieter'. The main content area is titled 'GIS on Demand Niedersachsen' and features a sidebar on the left with 'Verfügbare Editionen' and 'Wie können wir helfen?'. The main content area includes a product card for 'GIS on Demand Niedersachsen' with a price of 'Ab EUR 7,50' and a red 'Abonnieren' button. The product card also includes a description, a list of keywords, and social media icons.

**Verfügbare Editionen**

**GIS on Demand Niedersachsen**

Ab EUR 7,50

[Alle Services anzeigen](#)

**Wie können wir helfen?**

+49 (89) 620 60 - 2000

[Mittelstand@ts.fujitsu.com](mailto:Mittelstand@ts.fujitsu.com)

**GIS on Demand Niedersachsen**

von grit - graphische Informationstechnik Beratungsgesellschaft mbh

noch nicht bewertet

**Ab EUR 7,50**  
pro Benutzer / Monat

**Abonnieren**

Suchwörter: gdi, inspire, gis, esri, arcgis

**Beschreibung** | **Preismodell** | **Serviceanbieter**

Mit einem Klick zum GIS und amtlichen Geobasisdaten: mit „GIS on Demand Niedersachsen“ bieten das Landesamt für Geoinformation und Landentwicklung Niedersachsen (LGLN), Fujitsu Technology Solutions GmbH und die grit GmbH ein Geoinformationssystem an.

Die Kartengrundlage hat dabei besonders hohe Qualität: es handelt sich um die amtlichen Geobasisdaten des Landes Niedersachsen. Von der Übersichtskarte bis zu den hochhochdetaillierten Karten 1:2.500 sind alle Kartenwerke einschließlich der aktuellen Luftbilder enthalten. Die Einbindung der Daten erfolgt transparent über das Internet - wenn der Anwender GIS on Demand startet, sind die Geobasisdaten bereits vorhanden.

GIS on Demand ist ein leistungsfähiges Geoinformationssystem, das es gestattet, eigene Datenmodelle zu entwerfen und entsprechende Fachdaten zu erfassen. GIS on Demand hat eine cloudbasierte, verteilte Architektur. Es kann ohne weitere Vorbereitungen unmittelbar genutzt werden. Die Installation auf dem PC des Nutzers erfolgt automatisch und erfordert keine manuelle Konfiguration.

Wir befinden uns in der Pilotphase.

# GIS on Demand Niedersachsen



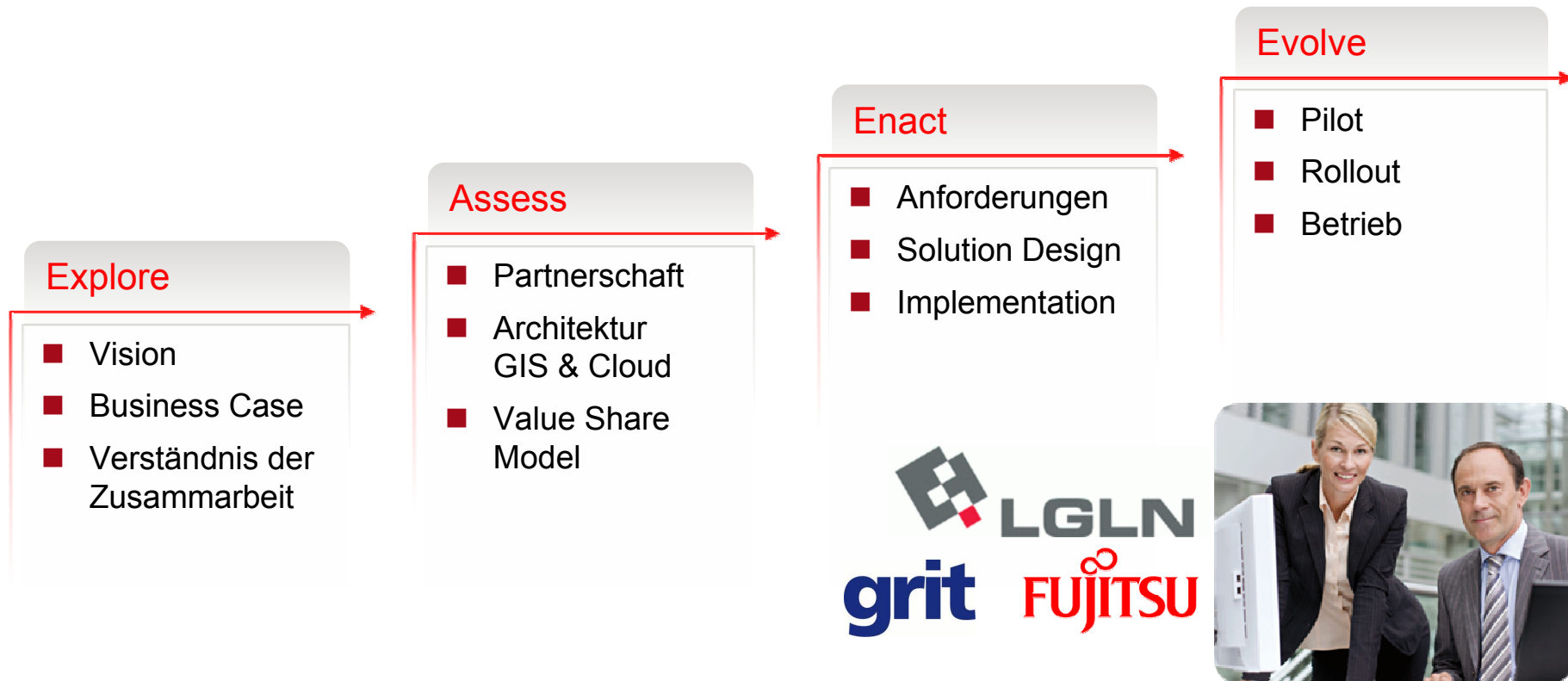
The image displays two screenshots of the 'GIS on Demand - Niedersachsen' web application. The top screenshot shows a regional map of Lower Saxony with various districts labeled, such as Emden, Oldenburg, Lüneburg, and Hannover. A red box highlights a specific area on the map. The bottom screenshot shows a search interface with a search bar containing 'Hannover Laazen' and a 'Suche starten' button. Below the search bar, there is a search history or results list with a red circle around the entry 'Hannover Laazen'. A red arrow points from the text 'Geobasisdaten Niedersachsen' to the search interface. In the bottom right corner of the interface, there is a small icon of a laptop.

Geobasisdaten  
Niedersachsen

Suche Adresse  
Hannover Laazen  
Suche starten  
powered by [gdl GmbH](#)

M = 1: 1999 ETRS

# Enablement Service – der Weg in die Cloud





# Benefits

- **Leistungsfähiges GIS auf dem eigenen Desktop**
  - Download aus der Cloud – Nutzung auf dem eigenen Desktop
  - Einbindung eigener Geo- & Sachdaten
  - Nutzung von Geo Cloud-Services
- **Amtliche Geobasisdaten eingebunden – „ready to use“**
  - Nicht suchen, sondern sofort starten
- **Nutzung nach Bedarf – Abrechnung nach Nutzung**
  - Ohne lange organisatorische Vorbereitungen
  - Eine zeitlich befristete Nutzung – pro Nutzer und Monat
- **Sicherheit gewährleistet**
  - Ihre Daten – sind und bleiben lokal in ihrer IT-Umgebung
  - Wenn gewünscht erfolgt Publizierung über die Cloud
  - Betrieb in einem zertifizierten Rechenzentrum in Deutschland

# Fujitsu Cloud Store



cloudstore.ts.fujitsu.com



1.400+ Nutzer

350+ Kunden

50+ Partner

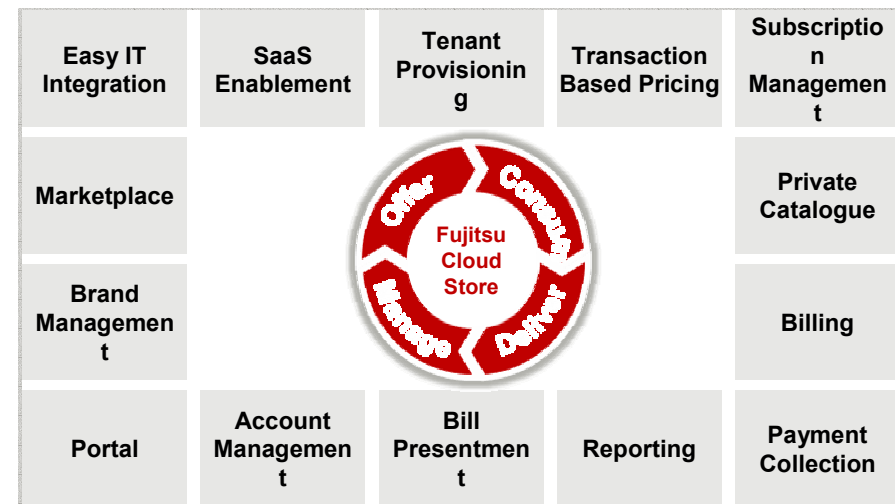
50+ Apps

# Fujitsu Cloud Store Eigenschaften



## Alle notwendige Geschäftsanforderungen inklusive:

- Einfache IT-Integration und Flexibilität
- Revenue Share Modell, kein Pre-Invest
- Cloud Infrastruktur inklusive
- Flexible Vertriebs- und Preisgestaltung
- Umfangreiche Abrechnung, Reporting & Controlling
- Integrierter Billing Anbieter
- Leistungsstarkes User Management
- Integriertes Marketing & Branding





- Bereitstellung und professioneller Betrieb von IT-Infrastruktur
  - Rechenzentrum in Deutschland; Serviceangebot EU-weit
  - dedizierte und virtuelle Server, Storage
  - Loadbalancer
  - definierte SLA (Kunde/Intergraph)
  - Self-Service Portal

**Fujitsu und Intergraph**  
Die Partnerschaft  
im Bereich  
GIS & Cloud-Computing!



- Bereitstellung, Customizing und Betrieb von GIS-Software/ Geo-Dienste
  - Smart Client
  - GIS-Anwendungen (POLYGIS)
  - Daten-Dienste

# Geo-Szenarien für die Cloud



- Initialisierung neuer Projekte und Produkte
- Komplexe Analysen, Prognose- und Modellberechnungen
- Speicherung und Archivierung großer Datenmengen
- Plattform für Entwicklungen, Test und Schulungen
- Zeitlich begrenzte Angebote von Geo-Diensten
- Big Data Management und Bearbeitung



## **Technologie/Angebote**

vorhanden! GIS-Hersteller bieten Produkte



## **Vorteile und Potentiale**

nachweisbar und generell greifbar



## **Erfordernis**

mit wachsenden und differenzierten Einsatzszenarien von GIS und Geoinformationen



## **Nutzung**

die Zeit ist reif, aber die Nutzung hängt dem Potential nach. Ein Appell für erste Schritte (mittels Pilotprojekte).

**Ulrich Baur**

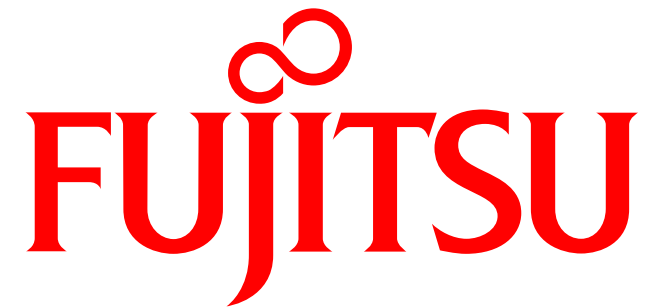
Head of Sales Cloud Solutions

Mies van der Rohe Str. 8

80807 München

089 62060 2675

[Ulrich.Baur@ts.fujitsu.com](mailto:Ulrich.Baur@ts.fujitsu.com)

The logo features a red infinity symbol positioned above the word "FUJITSU". The word "FUJITSU" is rendered in a bold, red, serif typeface. The infinity symbol is a simple, continuous loop.

shaping tomorrow with you